

創成川沿いの街並みを望み、四季折々の景色が楽しめるロケーション。

「オフィスフロア」
ゆとりのあるフレキシブルな
レイアウトが可能な



緑豊かなピロティを抜けると吹き抜けのある開放的なエントランスが広がります。



共用部は「雪の結晶」をデザインコンセプトに寛ぎの空間を創出。

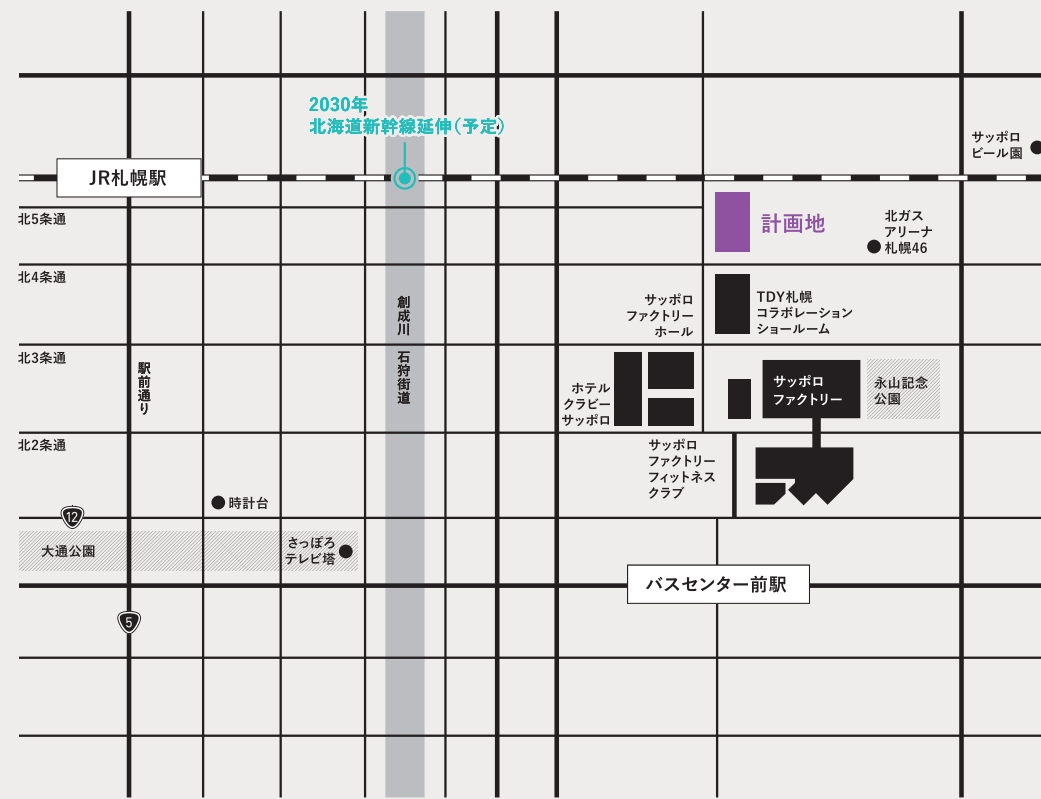


カフェのような明るいオープンラウンジでクリエイティビティを刺激するリフレッシュコーナー。

天井高 専有部最大2.7m、共有部最大2.4m
※1F商業区画は最大3m
床 OAフロア H=100mmタイプ
壁 石膏ボード塗装仕上げ
天井 システム天井
床荷重 500kg/㎡

Location Overview

立地概要



建物パーチカル

- 8F オフィス
- 7F オフィス
- 6F オフィス
- 5F オフィス
- 4F オフィス
- 3F オフィス
- 2F 商業
- 1F 商業・オープンスペース

建物概要

所在地 札幌市中央区北4条東4丁目

竣工時期 2024年5月下旬(予定) 開業時期 2024年8月(予定)

構造 鉄骨造 フロア数 8F(+B1)

敷地面積 約4,506.81㎡ 駐車台数 56台

延床面積 約14,335.82㎡

交通機関

- JR札幌駅南口コンコースより徒歩10分
- 地下鉄東豊線札幌駅19番出口より徒歩7分
- 地下鉄東西線バスセンター前駅8番出口より徒歩8分

※新千歳空港から札幌駅まで快速エアポートで所要時間37分

★ サッポロ不動産開発株式会社



本件に関するお問い合わせ

サッポロ不動産開発株式会社 札幌事業本部 営業部 TEL.011-207-5205

北海道札幌市中央区北2条東4丁目1-2

※当パンフレットの記載内容は2022年7月現在のものです。今後変更となる場合がございますので、予めご了承ください。

SAPPORO REAL ESTATE N4E4 PROJECT

サッポロ不動産開発株式会社
(仮称)N4E4計画

Sosei East Area

創成イーストエリアとは

都心でありながら、

モダンとレトロが融合する

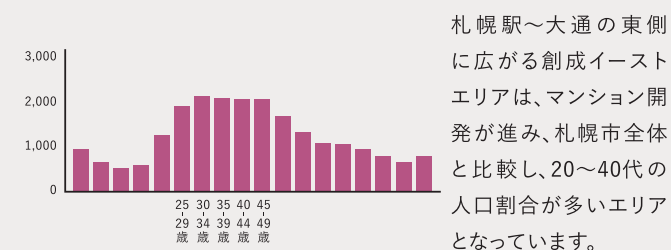
注目エリア



サッポロファクトリーレンガ館をはじめ、旧永山武四郎邸など、開拓使時代の歴史を感じる建物が多く残る、市内でもロマンのあるエリアです。



近年は、歴史的な建物を生かしたカフェやレストラン、劇場やギャラリー、クリエイティブ色の強いオフィスが集まるエリアとして注目を集めています。



札幌駅～大通の東側に広がる創成イーストエリアは、マンション開発が進み、札幌市全体と比較し、20～40代の人口割合が多いエリアとなっています。

サッポロ創世の地で、 ミライは星のように輝き出す。



広い歩道と豊富な花と緑でくつろぎを生み出します。



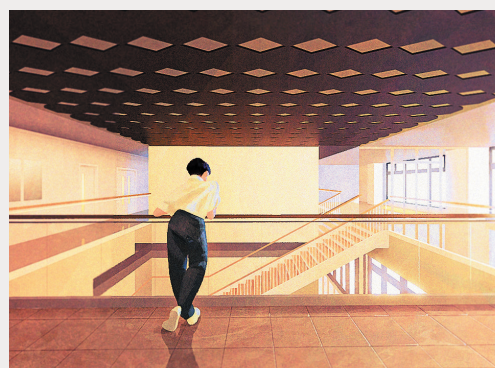
北5条通りと交差し、休日には賑やかなイベントも開催できます。



緑豊かな屋外オープンスペースとつながる天井高約3mのピロティ。

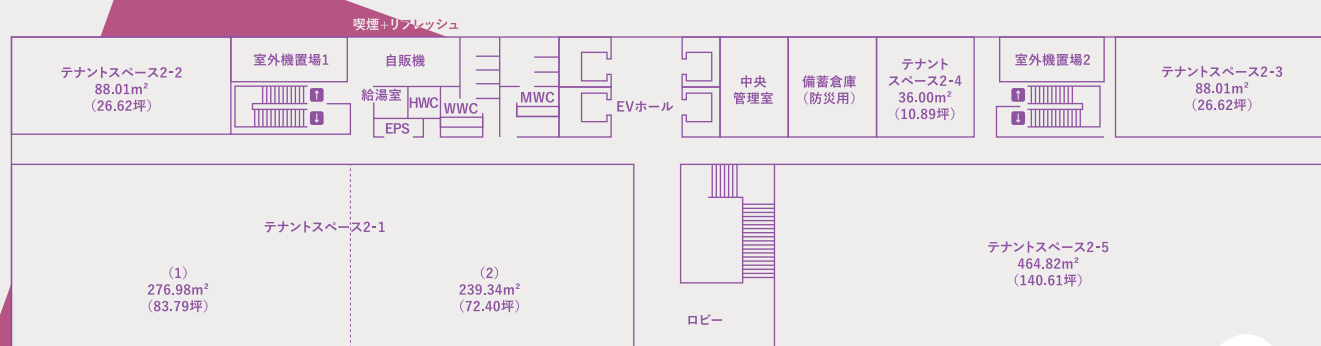
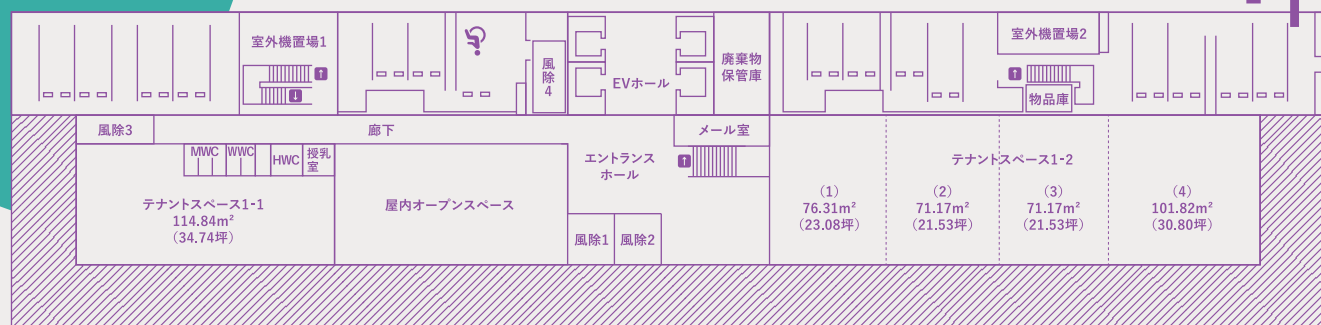


天候に左右されずにくつろぎの時間を過ごせる、屋内オープンスペース。



エントランスホールは2層の吹き抜けで、開放的かつ象徴的な空間。

ピロティと連動し、通りに新たな賑わいを生み出します。



カーテンウォールで自然光が差し込む明るいフロア。

1,500㎡を超える
オープンスペースで新たな賑わいと
くつろぎを創出し、
クリエイティブリティを高めま。

オンでもオフでも
過ごしたくなる空間へ。
まちや人とのつながりを
意識した「商業フロア」

1F・2Fは、地域とつながり、
賑わいを演出する商業フロア。
ビジネスだけでなく、
ランチタイム、
ブレイクタイムなど
様々なシーンでご利用いただけます。

Commercial floor

商業フロア